

Přináší trvanlivé,  
stylové a ekologické  
osvětlení do míst, která  
ho nejvíce potřebují.



## KLÍČOVÉ VLASTNOSTI

- > **Elegantní a hladký design**
- > **Vysoce výkonné vertikální solární panely pro optimální zachycení energie**
- > **Navrženo tak, aby se zabránilo hromadění sněhu a maximalizovala se energetická účinnost**
- > **Navrženo pro snadnou instalaci na místě**
- > **Uzavřená baterie v zemi pro optimální výkon a dlouhou životnost**
- > **Možnosti symetrického a asymetrického rozložení světla**
- > **Volitelné senzory pro scénáře osvětlení na vyžádání**

Elegantní, nadčasový design svítidla VALARA, které je napájeno solární energií, je vhodný pro osvětlení moderních městských prostor, parků a cest. Daří se mu i v oblastech, kde je tradiční elektřina nedostupná, takže je ideální pro odlehlé lokality, památkové objekty a promenády.

Kubická konstrukce zařízení VALARA je navržena tak, aby odolávala nepříznivým povětrnostním podmínkám. Obsahuje čtyři vysoce výkonné fotovoltaické moduly, které zachycují energii i v mlze nebo sněhu. Její pokročilý systém řízení spotřeby energie zajišťuje konzistentní a spolehlivé osvětlení po několik nocí bez ohledu na počasí.

VALARA je více než jen funkční - je symbolem závazku k udržitelnosti a elegantního designu. Ať už osvětluje klidnou boční ulici, rušný park nebo cyklostezku, kombinuje vysokou účinnost s minimálním dopadem na životní prostředí a poskytuje sofistikovanost i klid. Se svítidlem VALARA vede každá cesta k zelenější a světlejší budoucnosti, poháněné sluncem.



## HLAVNÍ PŘEDNOSTI



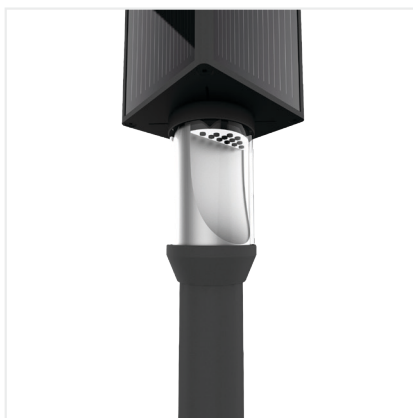
Elegantní čtvercový design, prvotřídní povrchová úprava a estetický vzhled bez kabelů.



Baterie LiFePo4 s krytím IPX8 nabízí vynikající odolnost proti vodě a spolehlivý výkon.



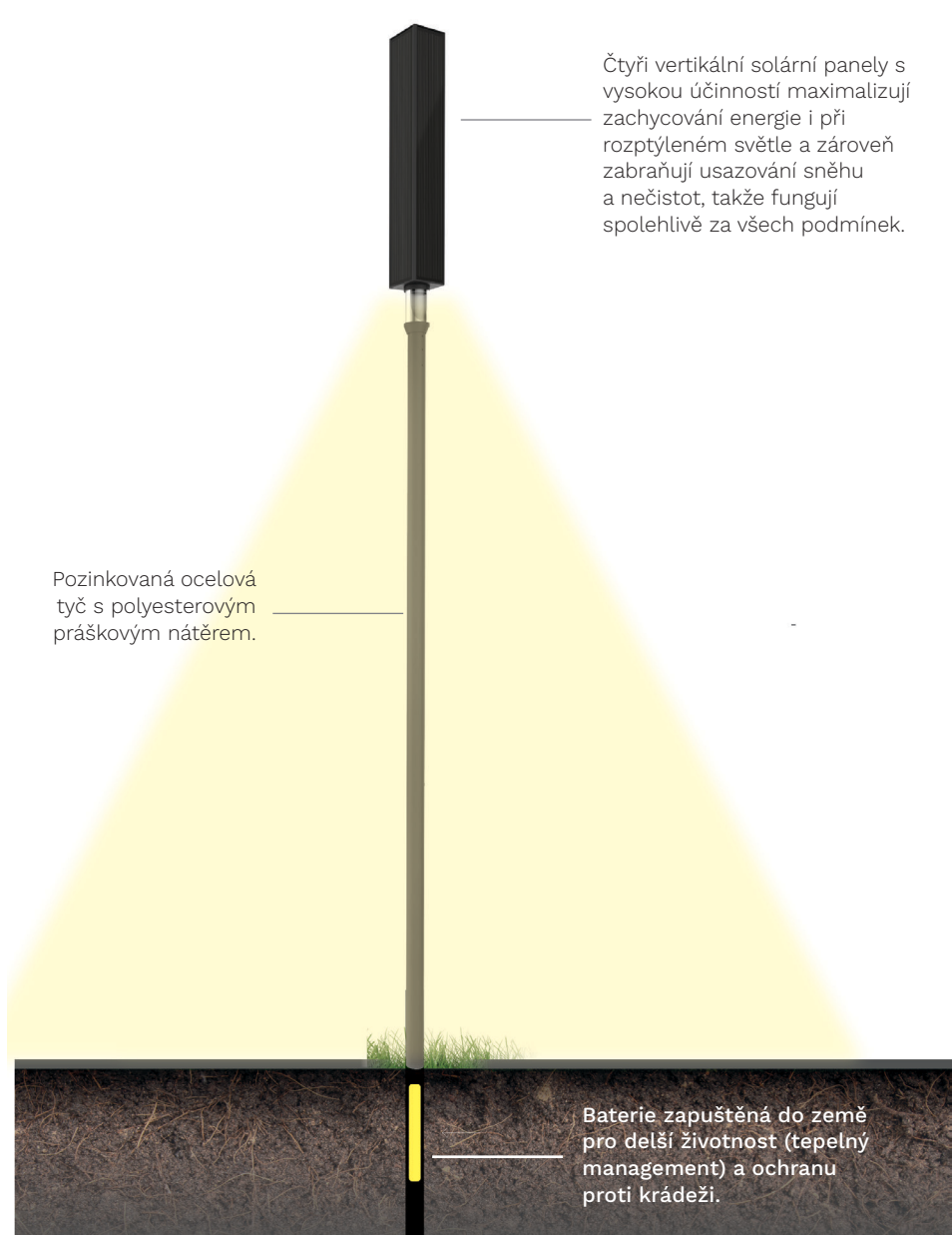
K dispozici pro symetrické osvětlení...



...nebo asymetrické osvětlení.



Beznástrojové kódované konektory pro všechna připojení.



Čtyři vertikální solární panely s vysokou účinností maximalizují zachycování energie i při rozptýleném světle a zároveň zabráňují usazování sněhu a nečistot, takže fungují spolehlivě za všech podmínek.

Pozinkovaná ocelová tyč s polyesterovým práškovým nátěrem.

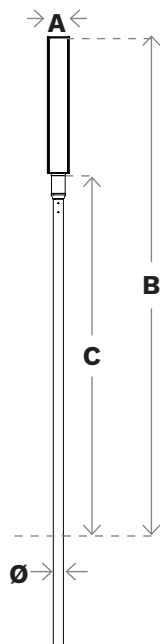
Baterie zapuštěná do země pro delší životnost (tepelný management) a ochranu proti krádeži.

## ROZSAH



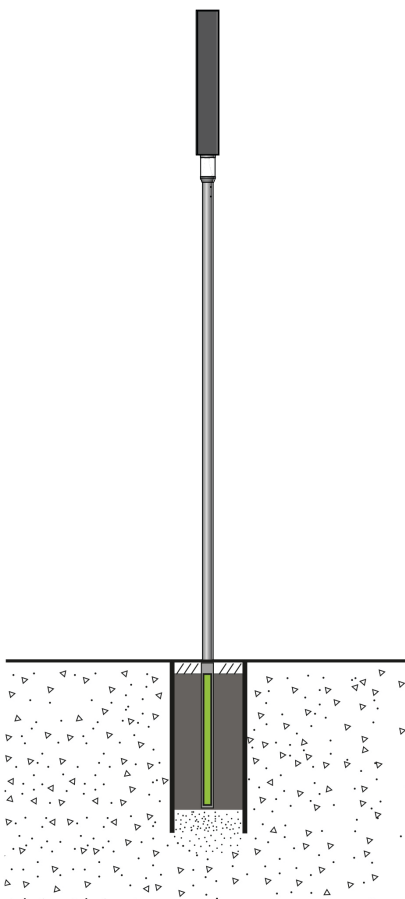
PRODUKT	VÝŠKA SLOUPU	ZÍSKÁVÁNÍ ENERGIE	UKLÁDÁNÍ ENERGIE	SVÍTIDLO
VALARA 150	4440mm   14.5ft	160Wp fotovoltaický panel	LiFePo4 baterie 512Wh	12 LED

## ROZMĚRY A MONTÁŽ

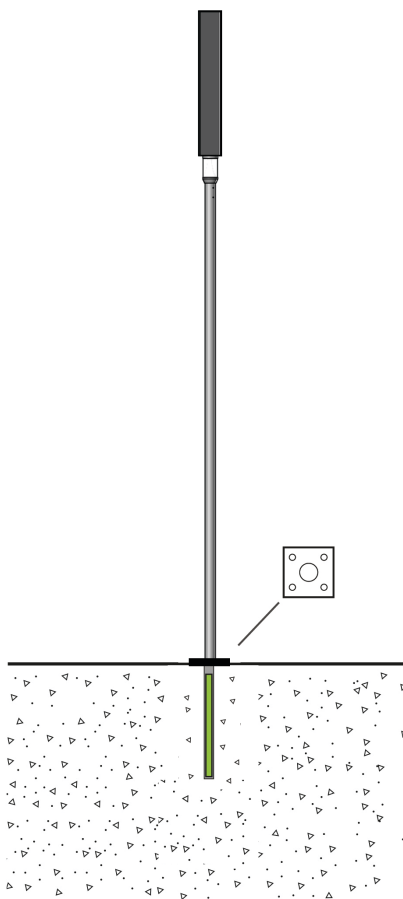


	<b>A</b> (mm   inch)	<b>B</b> (mm   ft)	<b>C</b> (mm   ft)	<b>Ø</b> (mm   inch)
VALARA	195   7.7	4440   14.5	3228   10.6	89   3.5

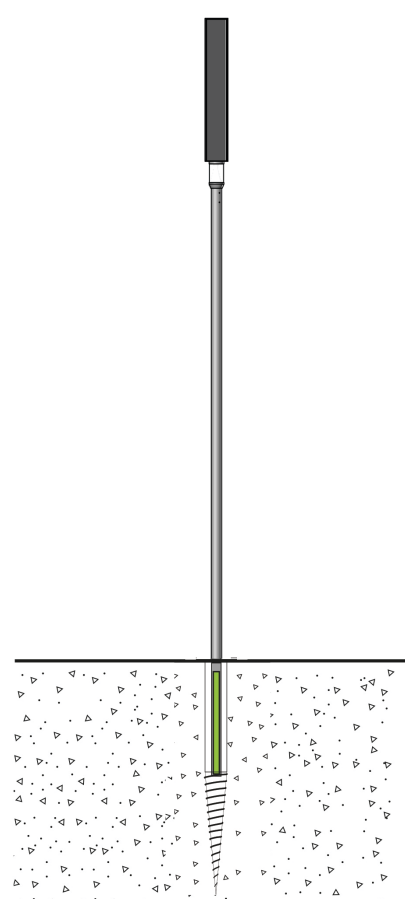
### POTRUBNÍ ZÁKLADNA



### KOTEVNÍ ZÁKLADNA



### ŠROUBOVÁ ZÁKLADNA



## VLASTNOSTI

### VŠEOBECNÉ

CE označení	Ano
Elektrická třída	Třída III EU

### MATERIÁLY

Sloup	Pozinkovaná ocel
Kovové díly	Hliník
Povrchová úprava	Polyesterové práškové lakování
Standardní barva	RAL 7016M antracitově šedá*

Odolnost proti nárazu IK 06

\*jakákoli jiná barva RAL na vyžádání

### SOLÁRNÍ PANELE

Technologie	Monokrystalické křemíkové články
Množství solárních článků	32
Rám	Eloxovaná hliníková slitina
Sklo	3.2mm (0.13 in) tvrzené sklo
Výkon	40Wp (x4)
Elektrické parametry	VOC: 21.9V
	VMPP: 18.5V
	ISC: 2.16A
	IMPP: 2.16A
Očekávaná životnost	25 let

### BATERIE

Technologie	LiFePo4
Napětí	12.8V
Kapacita	512Wh (40Ah)
Provozní teplota	-10°C až 60°C   14°F až 140°F
Autonomie	3 až 5 dní
Úroveň těsnosti	IPX8
Očekávaná životnost	>10 let

### LED MODUL

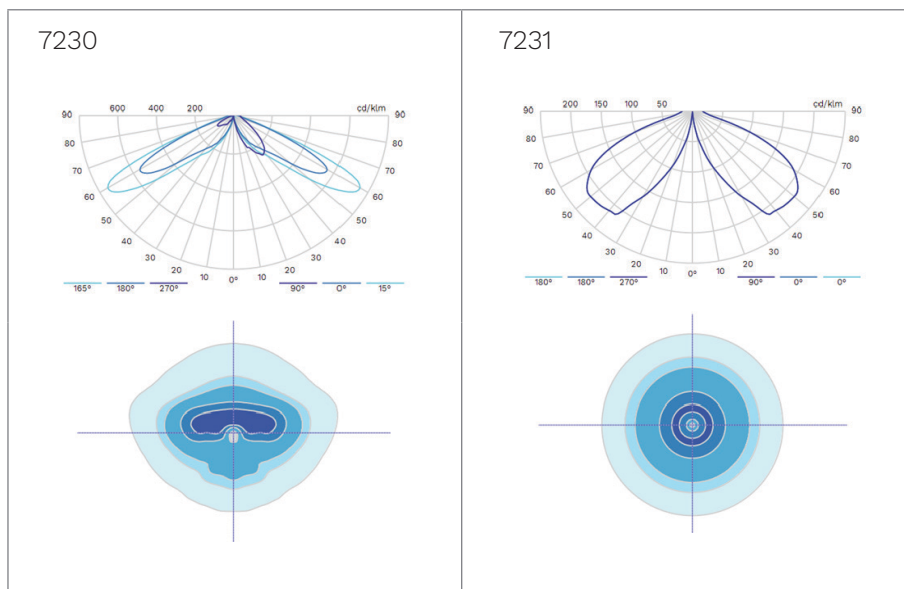
Barevná teplota LED	3000K (Warm White 730)
Index podání barev (CRI)	>70
Poměr světelného výkonu nahoru (ULOR)	<6%
Životnost LED @Tq 25°C	100,000h - L95

## VÝKON

	Výstupní tok svítidla (lm) Warm White 730			Spotřeba energie (W)		Efektivita svítidla (lm/W)
	Počet LED diod	Min	Max	Min	Max	Až do
VALARA 150	12	500	4000	3	34	167

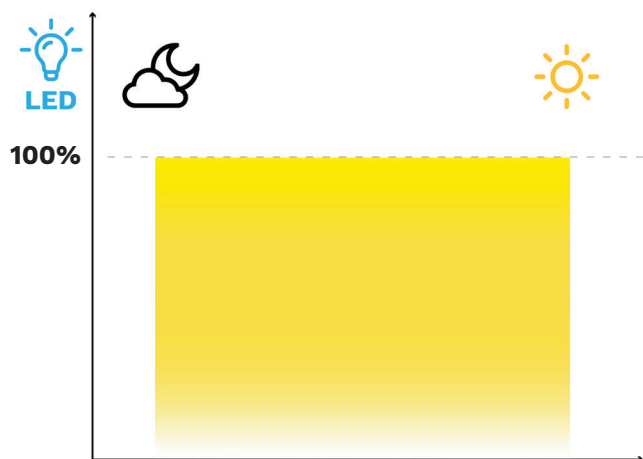
Tolerance toku LED je  $\pm 7\%$  a celkového výkonu svítidla  $\pm 5\%$ .

## KŘIVKY SVÍTIVOSTI

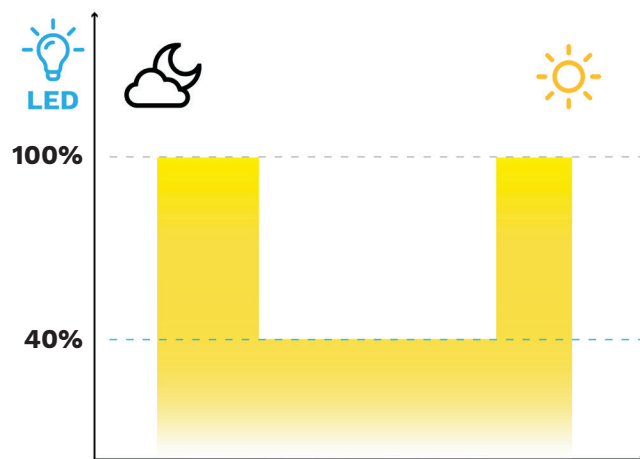


## STANDARDNÍ PROFILY STMÍVÁNÍ\*

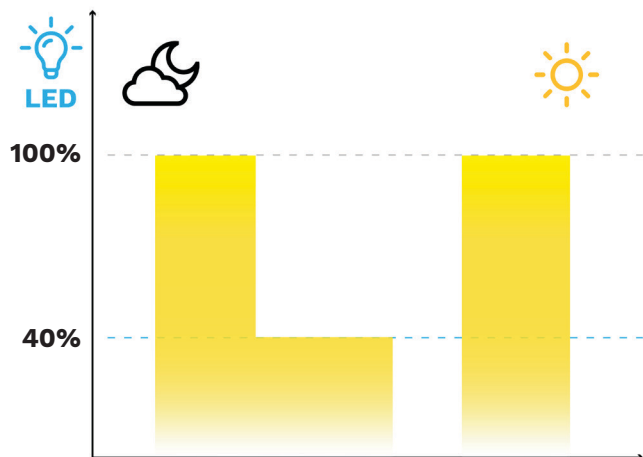
**V3: celou noc 100%**



**V4: noční stmívání na 40%**



**V5: částečné vypnutí**



\*Volitelně jsou k dispozici přizpůsobené profily stmívání.