

# CASCAIS GEN2



## Spojení elegance minulosti s moderními inovacemi cirkulárního osvětlení

Inspirováno historickými plynovými lampami 19. století, městské svítidlo CASCAIS GEN2 se šesti hranami plynule spojuje tradici s moderními technologiemi.

Navazuje na minulost, ale je navrženo tak, aby odpovídalo potřebám současných měst. CASCAIS GEN2 staví principy cirkulární ekonomiky do samotného středu svého designu. Obsahuje nejnovější inovace společnosti Schröder, včetně integrovaného LED modulu, který kombinuje fotometrické a elektronické komponenty do jednoho vyjímatelného a vyměnitelného celku.

Odolné, udržitelné a vysoce efektivní svítidlo CASCAIS GEN2 oživuje historické městské prostory a zároveň přináší výhody nejmodernější LED technologie.

IP 66

IK 08



MĚSTSKÉ &  
OBYTNÉ ULICE



MOSTY



CYKLOSTEZKY &  
CHODNÍKY



VLAKOVÁ  
NÁDRAŽÍ &  
METRO



PARKOVIŠTĚ



NÁMĚSTÍ & PĚŠÍ  
ZÓNY

## Koncept

Historický design svítidla CASCAIS GEN2 byl nově pojat s využitím odolných a recyklovatelných materiálů, jako je hliník a sklo, v kombinaci s inovativním cirkulárním LED modulem.

V srdci jeho klasického vzhledu leží principy udržitelnosti. CASCAIS GEN2 integruje unikátní modul, který spojuje fotometrické jednotky a elektronické komponenty (např. napájecí zdroje, pojistky a přepěťovou ochranu) do jednoho snadno vyjímatelného a vyměnitelného celku. Tato inovace činí z CASCAIS GEN2 udržitelné a cirkulární městské svítidlo.

Svítidlo je osazeno nejnovější technologií LensoFlex® LED vyvinutou společností Schröder, která zajišťuje vysoce účinné a energeticky úsporné osvětlení. Díky široké škále světelných charakteristik poskytuje přesné nasvícení různorodých městských prostor.

Aby se CASCAIS GEN2 dokonale přizpůsobilo různým městským prostředím, nabízí více způsobů montáže: na vrchol sloupu nebo závěsnou instalaci. Zavěšení je možné pomocí výložníku nebo háku, případně lze svítidlo instalovat na vrchol sloupu pomocí 3/4" závitové tyče, což zajišťuje maximální flexibilitu pro různorodé potřeby městského osvětlení.

Přístup k vnitřním komponentům je beznástrojový, pomocí ručního šroubu, což výrazně usnadňuje údržbu a servis.

Ať už chcete zdůraznit historický ráz města, nebo dodat jeho prostředí stylový a moderní vzhled, CASCAIS GEN2 představuje estetické, cirkulární a energeticky účinné řešení veřejného osvětlení.

## DRUHY POUŽITÍ

- MĚSTSKÉ & OBYTNÉ ULICE
- MOSTY
- CYKLOSTEZKY & CHODNÍKY
- VLAKOVÁ NÁDRAŽÍ & METRO
- PARKOVIŠTĚ
- NÁMĚSTÍ & PĚŠÍ ZÓNY

## HLAVNÍ VÝHODY

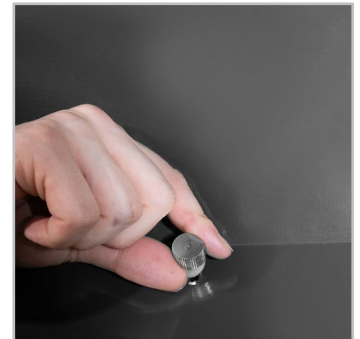
- FutureProof: dodržuje zásady oběhového hospodářství
- Univerzální řešení LensoFlex®4 pro špičkovou fotometrii maximalizující komfort a bezpečnost
- Odolné a recyklovatelné materiály
- Úspora energie stmíváním
- Klasický design s výhodami technologie LED



Klasický design se šesti hranami osvětlený moderními technologiemi



Cirkulární a připravené na budoucnost



Snadný přístup k vnitřním komponentům



Různé možnosti montáže pro každé městské prostředí

CASCAIS GEN2 | Vybaveno průhledným chráničem



CASCAIS GEN2 | Vybaveno matným chráničem

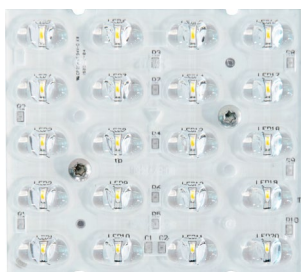




## LensoFlex®4

LensoFlex®4 zdokonaluje dědictví koncepce LensoFlex®, velmi kompaktní, ale výkonný fotometrický systém založený na principu sčítání fotometrické distribuce. Počet LED v kombinaci s řídicím proudem určuje úroveň intenzity rozložení světla. Díky optimalizované distribuci světla a velmi vysoké účinnosti umožňuje tato čtvrtá generace zmenšení velikosti produktů tak, aby splňovaly požadavky aplikací a optimalizované řešení z hlediska investic.

Optika LensoFlex®4 může obsahovat funkci back light, která zabráňuje rušivému osvětlení, nebo omezovač oslnění pro vysoký vizuální komfort.

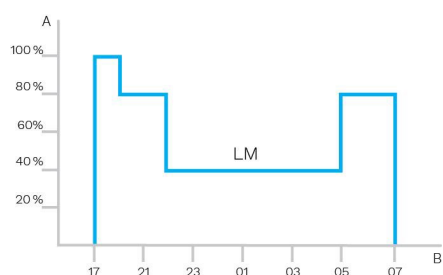




### Profil stmívání na míru

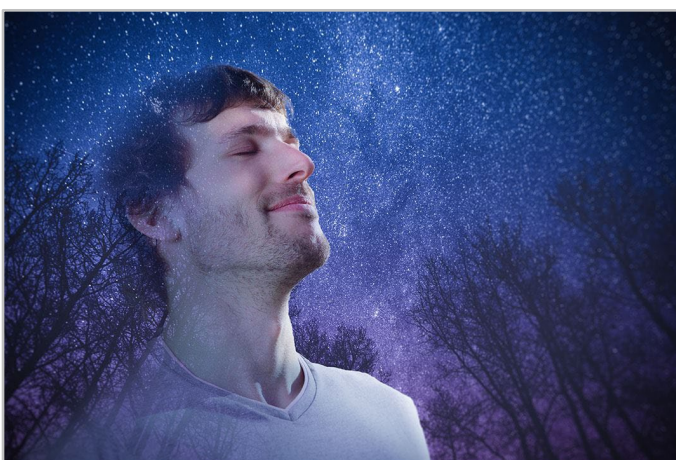
Inteligentní předřadníky svítidel lze naprogramovat s komplexními profily stmívání. Je možné použít až pět kombinací časových intervalů a úrovní osvětlení. Tato funkce nevyžaduje žádné další zapojení.

Doba mezi zapnutím a vypnutím slouží k aktivaci přednastaveného profilu stmívání. Přizpůsobený systém stmívání přináší maximální úspory energie při dodržení požadované úrovně osvětlení a rovnoměrnosti v průběhu noci.

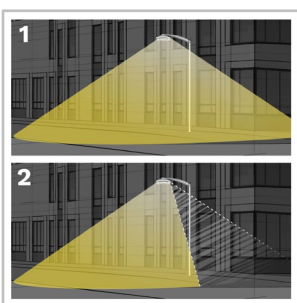


A. Výkon | B. Čas

S konceptem PureNight nabízí společnost Schröder konečné řešení pro obnovu noční oblohy bez vypínání osvětlení měst, při zachování bezpečnosti a pohody pro lidi a zachování divoké přírody. Koncept PureNight zaručuje, že vaše řešení osvětlení Schröder splňuje ekologické zákony a požadavky. Dobře navržené LED osvětlení má potenciál zlepšit životní prostředí ve všech ohledech.



## Světlo nasměrujte jen tam, kde je to žádoucí a potřebné

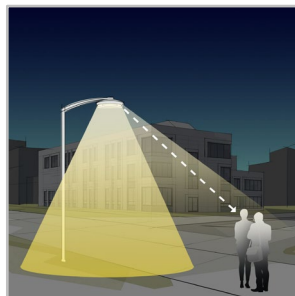


potenciální riziko snadno řeší.

1. Bez backlight
2. S backlight

Společnost Schröder je pověstná svými odbornými znalostmi v oblasti fotometrie. Naše optika směřuje světlo pouze tam, kde je žádoucí a potřebné. Přesah světla za svítidlo však může být klíčovým problémem, pokud jde o ochranu citlivých lokalit volně žijících živočichů nebo o zamezení rušivého osvětlení směrem k budovám. Naše plně integrovaná řešení podsvícení toto

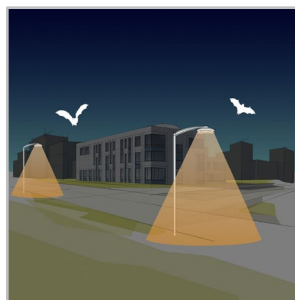
## Nabídněte lidem maximální vizuální komfort



zajistily, že poskytneme takové jemné světlo, které přinese nejlepší noční zážitek.

Vzhledem k nižší montážní výšce ve srovnání s osvětlením silnic je vizuální komfort zásadním aspektem městského osvětlení. Společnost Schröder navrhuje čočky a příslušenství tak, aby minimalizovala jakýkoli typ oslnění (rušivé, nepříjemné, rušivé a oslepující oslnění). Naše projekční kanceláře využívají celou řadu možností, aby našly nejlepší řešení pro každý projekt a

## Ochrana volně žijících živočichů



netopýrů a mūr, neboť může měnit jejich pohyby směrem ke zdrojům světla a nebo od nich. Společnost Schröder dává přednost teplým bílým LED diodám s minimem modrého světla v kombinaci s pokročilými řídicími systémy včetně senzorů. To umožňuje trvale přizpůsobení osvětlení skutečným momentálním potřebám a minimalizuje rušení fauny a flóry.

Pokud není umělé osvětlení dobře navrženo, může mít na volně žijící živočichy nepříznivý vliv. Modré světlo a nadměrná intenzita mohou mít škodlivý vliv na všechny formy života. Záření modrého světla má schopnost potlačovat produkci melatoninu, hormonu, který přispívá k regulaci cirkadiálního rytmu. Může také měnit vzorce chování živočichů včetně

## Získejte zpět hvězdnou oblohu



Hodnoty ULR (Upward Light Ratio) a ULOR (Upward Light Output Ratio), které zohledňují světelný tok ze svítidla, poskytují informace o procentu světla vyzařovaného směrem k obloze. Tato řada svítidel Schröder minimalizuje nebo eliminuje (v závislosti na možnostech) světelný tok směřující vzhůru. Splňuje přísné mezinárodní a lokální požadavky.

## OBEČNÉ INFORMACE

Doporučená výška instalace	3m do 7m   10' do 23'
FutureProof	Jednoduchá výměna předřadníku a optické části.
Circle Light štítek	Skóre mezi 60 a 90 body - výrobek splňuje většinu požadavků oběhového hospodářství.
Obsahuje předřadník	Ano
Ochranná známka CE	Ano
Splňuje požadavky ROHS	Ano
Zkušební norma	EN 60598-1 EN 60598-2-1 EN 62262 IEC 62722-2-1 IEC 62493 IEC 62471

## TĚLO A POVRCHOVÁ ÚPRAVA

Těleso	Hliník Pozinkovaná ocel
Optika	PMMA
Ochranný kryt	Polykarbonát
Povrchová úprava těla	Polyesterový práškový lak
Stupeň krytí	IP 66
Odolnost proti nárazu	IK 08
Přístup pro údržbu	Přístup do části s výstrojí bez použití nářadí

· IP66 pro optický blok, IP44 pro svítidlo

## PROVOZNÍ PODMÍNKY

Rozsah provozních teplot (Ta)	-30°C až +55°C / -22°F až 131°F s větrným efektem
-------------------------------	---

· Závisí na konfiguraci svítidla. Pro další informace nás, prosím, kontaktujte.

## ELEKTRICKÉ PARAMETRY

Třída ochrany	Class I EU, Class II EU
Jmenovité napětí	220-240V – 50-60Hz
Přepětová ochrana (kV)	10
Elektromagnetická kompatibilita (EMC)	EN 55015 / EN 61000-3-2 / EN 61000-3-3 / EN 61547
Protokoly regulace	1-10V, DALI
Možnosti regulace	AmpDim, Uživatelský profil stmívání

## OPTICKÉ PARAMETRY

Barevná teplota světla	2200K (Teplá bílá WW 722) 2700K (Teplá bílá WW 727) 2700K (Teplá bílá WW 827) 3000K (Teplá bílá WW 730) 3000K (Teplá bílá WW 830) 4000K (Neutrální bílá NW 740) 5700K (Studená bílá CW 757)
Index barevného podání (CRI)	>70 (Teplá bílá WW 722) >70 (Teplá bílá WW 727) >80 (Teplá bílá WW 827) >70 (Teplá bílá WW 730) >80 (Teplá bílá WW 830) >70 (Neutrální bílá NW 740) >70 (Studená bílá CW 757)

ŽIVOTNOST LED PŘI T<sub>Q</sub> 25°C

Všechny konfigurace	100,000h - L92
---------------------	----------------

· Životnost se může lišit podle velikosti / konfigurace. Prosím, kontaktujte nás.

## ROZMĚRY A UCHYCENÍ

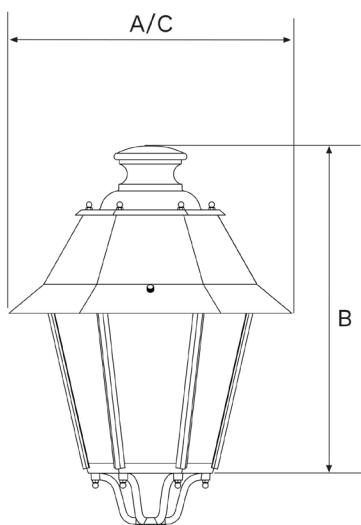
AxBxC (mm | inch) 530x735x530 | 20.9x28.9x20.9

Hmotnost (kg | lbs) 13.0 | 28.6

Aerodynamický odpor (CxS) 0.38

Možnosti uchycení  
Horní uchycení ¾" plynový  
Závěsné uchycení

· Pro více informací ohledně možnosti instalace nás, prosím, kontaktujte.

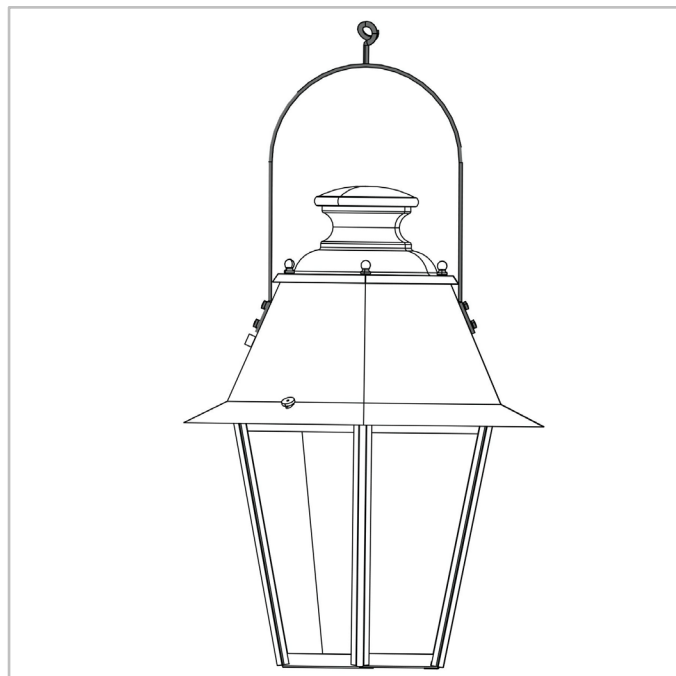




CASCAIS GEN2 | Montáž na vrchol sloupu s  
3/4" vnějším závitem

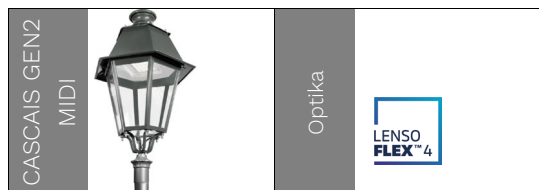


CASCAIS GEN2 | Výložník (obloukový typ)



CASCAIS GEN2 | Závěsný hák





Počet LED	Výstupní světelný tok svítidla (lm)														Příkon (W)		Účinnost svítidla (lm/W)
	Teplá bílá WW 722		Teplá bílá WW 727		Teplá bílá WW 827		Teplá bílá WW 730		Teplá bílá WW 830		Neutrální bílá NW 740		Studená bílá CW 757				
	Min	Max	Min	Max	Min	Max	Min	Max	Min	Max	Min	Max	Min	Max	Min	Max	Až do
20	1200	4600	1300	5100	1200	4800	1400	5500	1300	5100	1500	5900	1400	5700	13	58	127
40	2400	7800	2600	8500	2400	8000	2800	9100	2600	8500	3000	9900	2900	9600	24	89	139

Tolerance u světelného toku LED je  $\pm 7\%$  a u celkového výkonu svítidla  $\pm 5\%$

